

LA RÉF DU MOIS

1/1



Transformation et extension d'un château et d'espaces de réception

Localisation : Lieu dit Valinches 42560 MAROLS

Notre mission
BASE + EXE

Année
2022

SHON
3295

Maître d'ouvrage
SCI NATURE ET BIEN ETRE

Architecte
VINDRY ARCHI

Montant travaux
4 490 000 €

BET Fluides
COGIFLUIDE

BET Structure
GUVIBAT INGENIERIE

Neuf ou Réhabilitation
Réhabilitation

La touche CMÉco

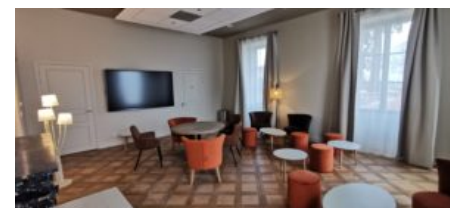
Ce projet combinait rénovation patrimoniale et aménagements neufs, et portait sur des locaux régis par plusieurs réglementations : espaces ERP, locaux techniques, cuisines, locaux à sommeil.

CM économistes a dû associer de multiples expertises pour appréhender l'ensemble.

Tout en faisant preuve d'adaptabilité et de souplesse, pour intégrer la décision de monter en gamme (ex : hôtel 4 étoiles) prise pendant les études.

Autres

Notre mission Évaluation des prix dès la phase concours jusqu'à la consultation des entreprises. Assistance à la conception. Établissement des cahiers des charges de la consultation d'entreprises. AMO pour le choix des entreprises. Assistance commerciale en phase travaux. **Le contenu du projet** Amélioration d'un espace de réception pour événements privés et professionnels, constitué de plusieurs bâtiments patrimoniaux et d'un château de 1843. Rénovation et transformation complète du château et d'une ancienne grange, amélioration d'autres bâtiments, aménagement de locaux à sommeil (du dortoir à l'hôtellerie de standing). Installation de deux stations d'épuration autonomes et d'une centrale géothermique pour l'ensemble du site.



CM économistes | Christophe Chenevier & Jérôme Mochkovitch

le 912 | 6 rue de Molina | 42000 Saint-Étienne | 04 77 92 39 42 | www.cm-economistes.fr | contact@cm-economistes.fr